

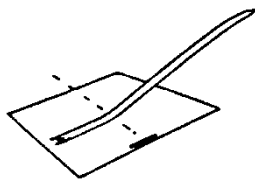


GMVC Jet A brevet figuur eisen

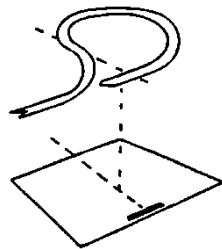


OPMERKINGEN

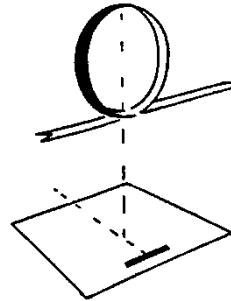
- Bij het uitvoeren van brevetvluchten met alle typen modellen moeten de veiligheidsmaatregelen in acht worden genomen, welke in het terreinreglement zijn beschreven, hieruit kunnen ook vragen worden gesteld.
- Vragen over veiligheid en zaken hierover uit het "Terrein Reglement" kunnen worden gesteld als deel van de breveteisen. Het gebruik van een stabilisatie systeem is "NIET" toegestaan.
- De figuren worden met "Start" aangezegd alvorens zij gevlogen worden.
- Tevens telkens vanuit een circuit met vier hoeken van 90 graden.
- Voor het starten van de motor en het aanzeggen van de figuren mag de kandidaat een helper gebruiken.
- De kandidaat is reeds in bezit van het Motor A Brevet.
- Er mag alleen met CE-norm goedgekeurde apparatuur worden gevlogen.



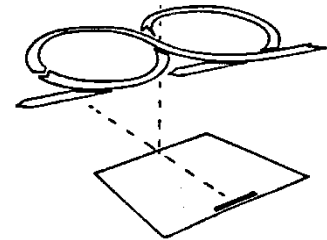
1. Start met rechte stijgvucht



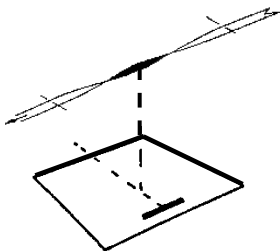
2. Procedure turn



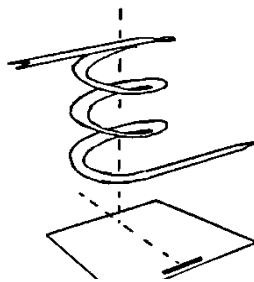
3. Twee lussen achterover



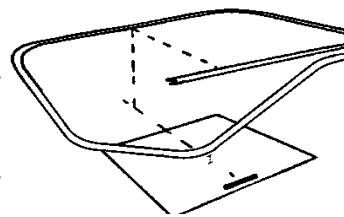
4. Vlakke acht



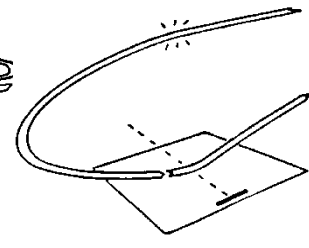
5. Eèn Rol



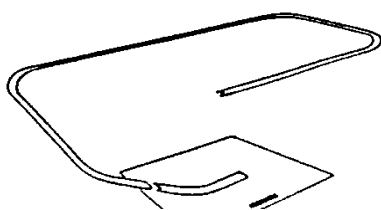
6. Tolvlucht of spiraal



7. Circuit met go-around



7. Landingspoging



9 + 10. Circuit met landing