

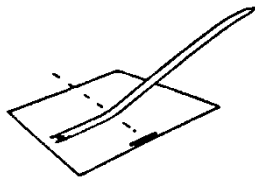


GMVC Motor A brevet figuur eisen

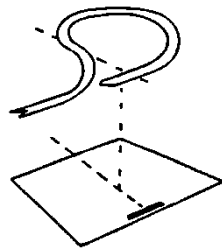


OPMERKINGEN

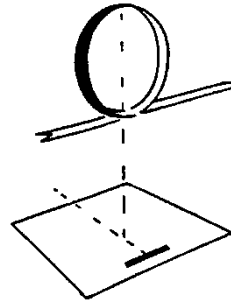
- Bij het uitvoeren van brevetvluchten met alle typen modellen moeten de veiligheidsmaatregelen in acht worden genomen, welke in het terreinreglement zijn beschreven, hieruit kunnen ook vragen worden gesteld.
- Vragen over veiligheid en zaken hierover uit het "Terrein Reglement" kunnen worden gesteld als deel van de breveteisen. Het gebruik van een stabilisatie systeem is "NIET" toegestaan.
- De figuren worden met "Start" aangezegd alvorens zij gevlogen worden.
- Tevens telkens vanuit een circuit met vier hoeken van 90 graden.
- Voor het starten van de motor en het aanzeggen van de figuren mag de kandidaat een helper gebruiken.
- Er mag alleen met CE-norm goedgekeurde apparatuur worden gevlogen.



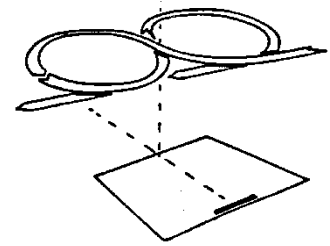
1. Start met rechte stijgvucht



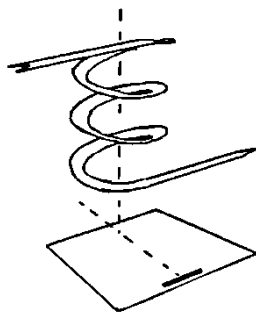
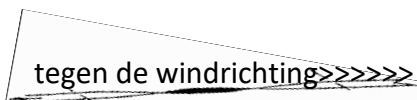
2. Procedure turn



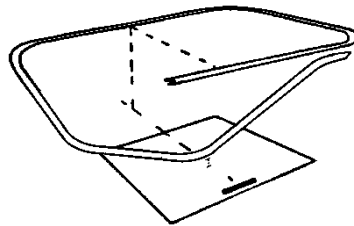
3. Twee lussen achterover



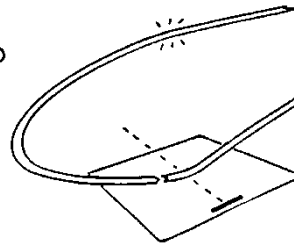
4. Vlakke acht



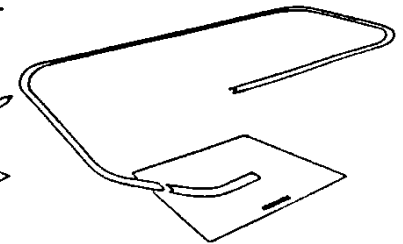
5. Tolvlucht of spiraal



6. Circuit met go-



7. Landingspoging



8. + 9. Circuit met landing